

Route Spirit-loop vanaf 16-mei

Start vanaf de baan, achterlangs de parkeerplaats Hockey

Richting de brug links omhoog
Over de brugvan de Ijsbaanbrug rechtsaf!



Onderaan de brug bij de T-splitsing Linksaf

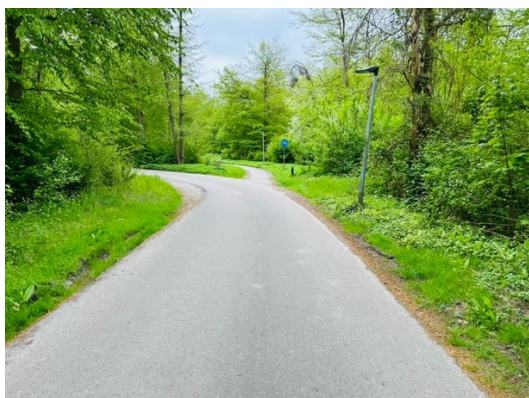


Bij de volgende afslag op het fietspad Linksaf richting paardenstal





Rechtdoor tot de volgende V-splitsing, daar rechts aanhouden naar het Fietspad!



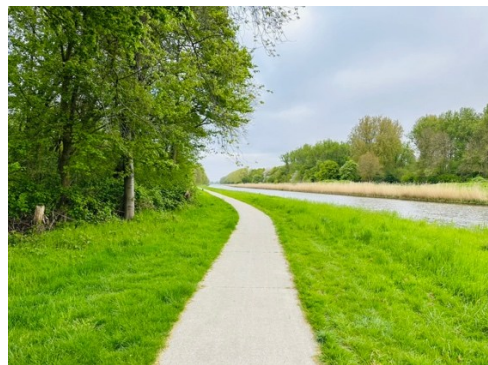
Oversteken bij verkeersbrigadier



Weg vervolgen door het bos

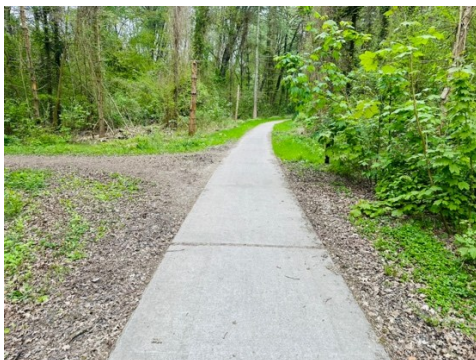


Bij splitsing Linksaf langs het water



Fietspad volgen en met de bocht het bos in

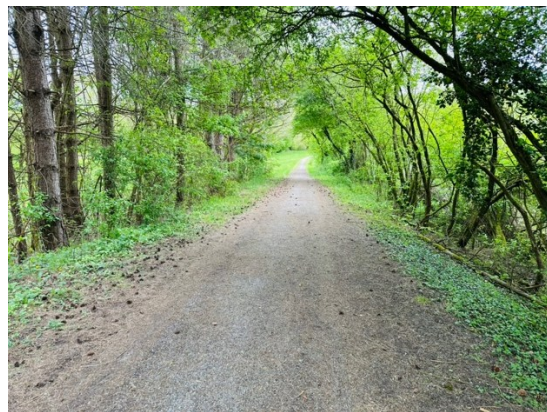
Bij volgende afslag Linksaf van het fietspad het smallere bospad in!



Bospad volgen tot T-splitsing in het bos



Let op rechtsafslaan!



pad volgen, rechts ligt het crematorium

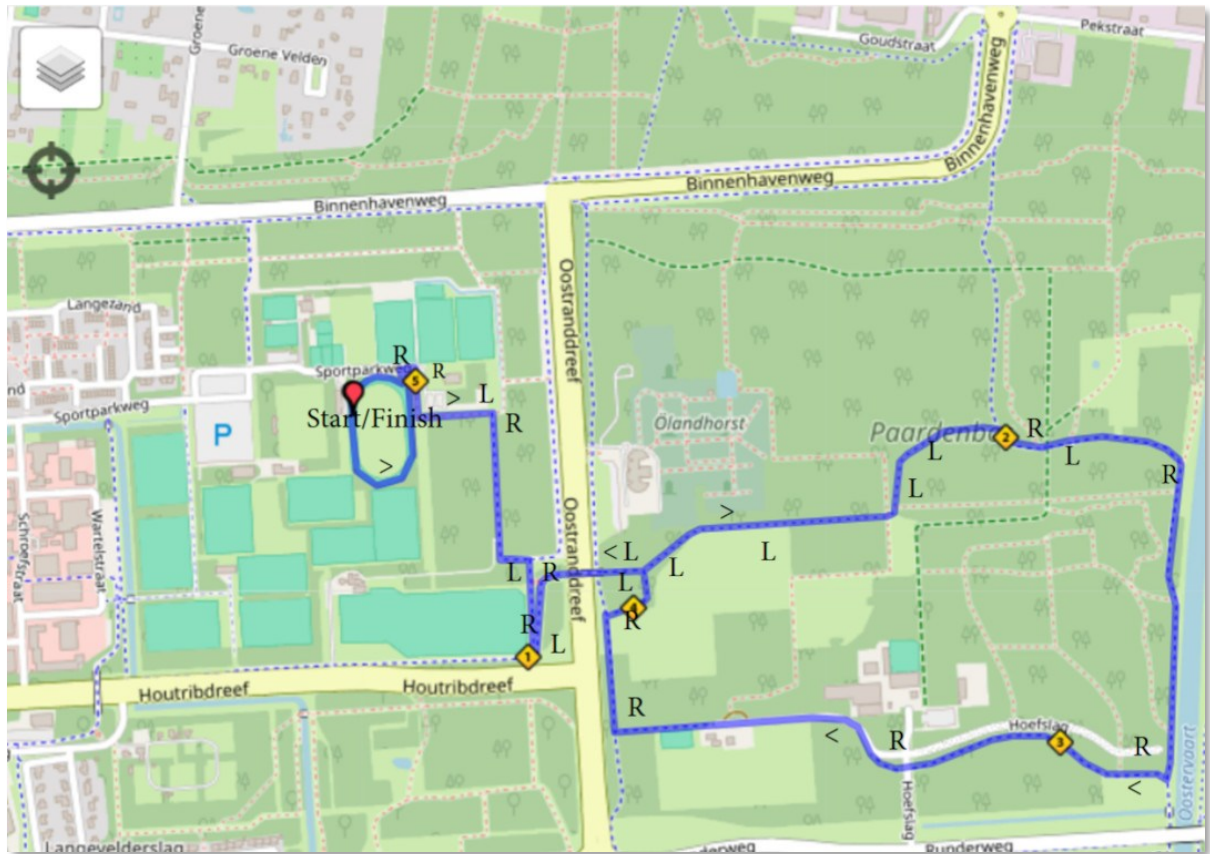
Aan het eind kom je uit bij de weg van het viaduct, hier rechts afslaan de brug over



Dan weer de weg volgen over de brug en onderaan de brug rechtsaf naar de club

We eindigen weer op de baan.





Voor meer informatie over de Spirit-loop zie:

<https://avspiritlelystad.nl/spiritloop/>

